

# Technická informácia SKF

## VKBA 3497 – Pokyny k montáži



RENAULT Espace III, Avantime III



**Pokyny k montáži: Upozornenie pre montáž ložiska VKBA 3497**



OE č: 60 25 370 612

SKF svoje produkty v obale chráni pred poškodením pri preprave alebo montáži. Sada VKBA 3497 je dodávaná s plastovým krúžkom, ktorý drží vnútorné časti ložiska dokopy až kým sa namontuje.



Ložisko s nasadeným  
plastovým krúžkom



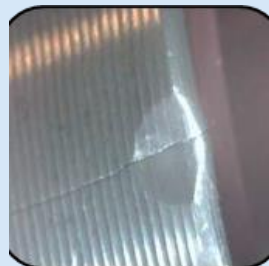
Plastový krúžok je pri správnej montáži vytlačený von čepom nápravy. Plastový krúžok pred montážou nikdy nevyberajte.



- Nikdy plastový krúžok nevyberajte pred montážou, lebo by mohlo dôjsť k oddeleniu vnútorných krúžkov ložiska.
- Vždy používajte správne náradie.
- Ložisko lisujte správnu silou.



## VKBA 3497 – možné poruchy



### Pravdepodobná príčina

- Nesprávne náradie
- Zlá montáž
- Zlý lisovací tlak

### Následky

- Aj cez pomoc plastového krúžka dôjde k oddeleniu vnútorných krúžkov ložiska.
- Vytlačenie vnútorných krúžkov ložiska pri lisovaní.
- Poškodenie guľičiek a obežných drah kvôli prenosu lisovacej sily práve cez guľičky.
- Predčasné zlihanie ložiska (vniknutie vody,...)

### Riešenie

- Vždy používajte správne náradie.
- Lisujte správnou silou.

VKBA 3497



**YouTube** [Kľiníte tu pre odkaz na technická videá SKF!](#)

© SKF Group 2016

Obsah tejto publikácie je chránený autorskými právami vydavateľa a nesmie byť reprodukován (ani výňatky) bez jeho predchádzajúceho písomného súhlasu. Hoci kontrole správnosti údajov uvedených v tejto publikácii bola venovaná najvyššia pozornosť, nie je možné prijať zodpovednosť za straty či škody, či už priame, nepriame alebo následné, ktoré boli spôsobené použitím informácií uvedených v tejto publikácii.

